



NO.	品號	名稱	材質	硬度	處理
①	EPSPS	側銷(單槽型)	S45C	調質處理	四氧化三鐵保護膜
②	EPSAS	側銷(雙槽型)			
③	PSS	圓孔型擋塊	SS400	-	
④	EPSB	長圓孔型擋塊			
⑤	EPB-M	彈簧鎖定型擋塊	詳細請參閱下頁		

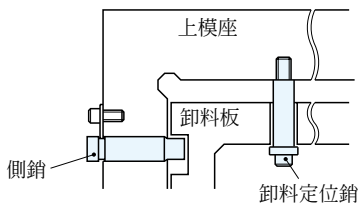
	單槽型	雙槽型
圓孔擋塊型	<p>S-EPSP (①EPSPS+③PSS組件)</p> <p>①EPSPS</p> <p>③PSS1</p> <p>③PSS2</p>	<p>S-EPSA (②EPSAS+③PSS組件)</p> <p>②EPSAS</p> <p>③PSS1</p> <p>③PSS2</p>
	長圓孔擋塊型	<p>EPSP (①EPSPS+④EPSB組件)</p> <p>①EPSPS</p> <p>④EPSB1</p> <p>④EPSB2</p>
彈簧鎖定擋塊型		<p>EPSPB (①EPSPS+⑤EPB-M組件)</p> <p>①EPSPS</p> <p>⑤EPB-M</p>

① ②		⑤		容許負載 N{kgf} (安全系數1)	靜負載 N{kgf} (安全系數3)	重複負載 N{kgf} (安全系數5)	交變負載 N{kgf} (安全系數8)	沖擊負載 N{kgf} (安全系數12)	品 號		單 價	
D	D ₁₁₇	d	E						Type	D-L		
20	22	-0.020 -0.041	14	27	37167 { 3790}	12356 { 1260}	7453 { 760}	4609 { 470}	3138 { 320}	單槽型 (銷單體) EPSPS	20- 40	· · ·
				25							31	
40	42	-0.025 -0.050	30	35	253600 {25860}	84533 { 8620}	50700 { 5170}	31675 {3230}	21182 {2160}	EPSP EPSPB	40- 60	· · ·
				30							40	
50	52	-0.030 -0.060	40	40	727751 {74210}	242617 {24740}	145531 {14840}	91006 {9280}	60703 {6190}	雙槽型 (銷單體) EPSAS (組件) S-EPAS	50- 80	· · ·
				50							35	
60	62	-0.030 -0.060	50	35	727751 {74210}	242617 {24740}	145531 {14840}	91006 {9280}	60703 {6190}	EPSP EPSA EPSAB	60-100	· · ·
				35							45	

EX 使用例

訂貨： 交期： 天

EPSPS 20-40



追加修改

變更	Code	內容	單價										
	EC	變更E尺寸 指定單位1mm <table border="1"> <tr> <th>D</th> <th>EC</th> </tr> <tr> <td>20</td> <td>21~24</td> </tr> <tr> <td>30</td> <td rowspan="3">25~29</td> </tr> <tr> <td>40</td> </tr> <tr> <td>50</td> </tr> <tr> <td>60</td> <td>25~34</td> </tr> </table>	D	EC	20	21~24	30	25~29	40	50	60	25~34	·
D	EC												
20	21~24												
30	25~29												
40													
50													
60	25~34												
	WD	以點焊方式焊接側銷與擋塊 ※僅S-EPSP適用	·										

修改加工： - (EC) 交期： 天

S-EPSP30-80 - EC21

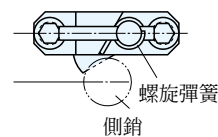
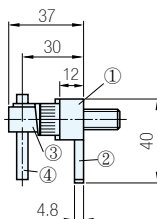
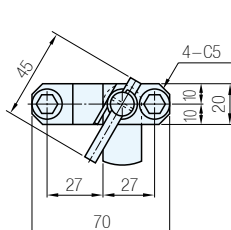
■側銷擋塊

D (適用擋塊)	Catalog NO.	
20·30·40	圓孔型 PSS	1
50·60		2
20·30·40	長圓孔型 EPSPB	1
50·60		2
全尺寸	彈簧鎖定型 EPB-M	

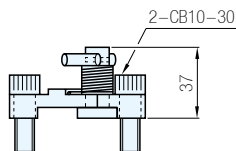
⑤ 彈簧鎖定型擋塊 (詳圖)

EPB-M

材質	附件
① SUS304	CB10-30
②③④ S45C	



※上圖所示為已安裝在側銷上的情形



- 由彈簧力鎖定，只需單手操作手柄，即可牢固的鎖定側銷
- 擋塊可安裝在任何一個位置上